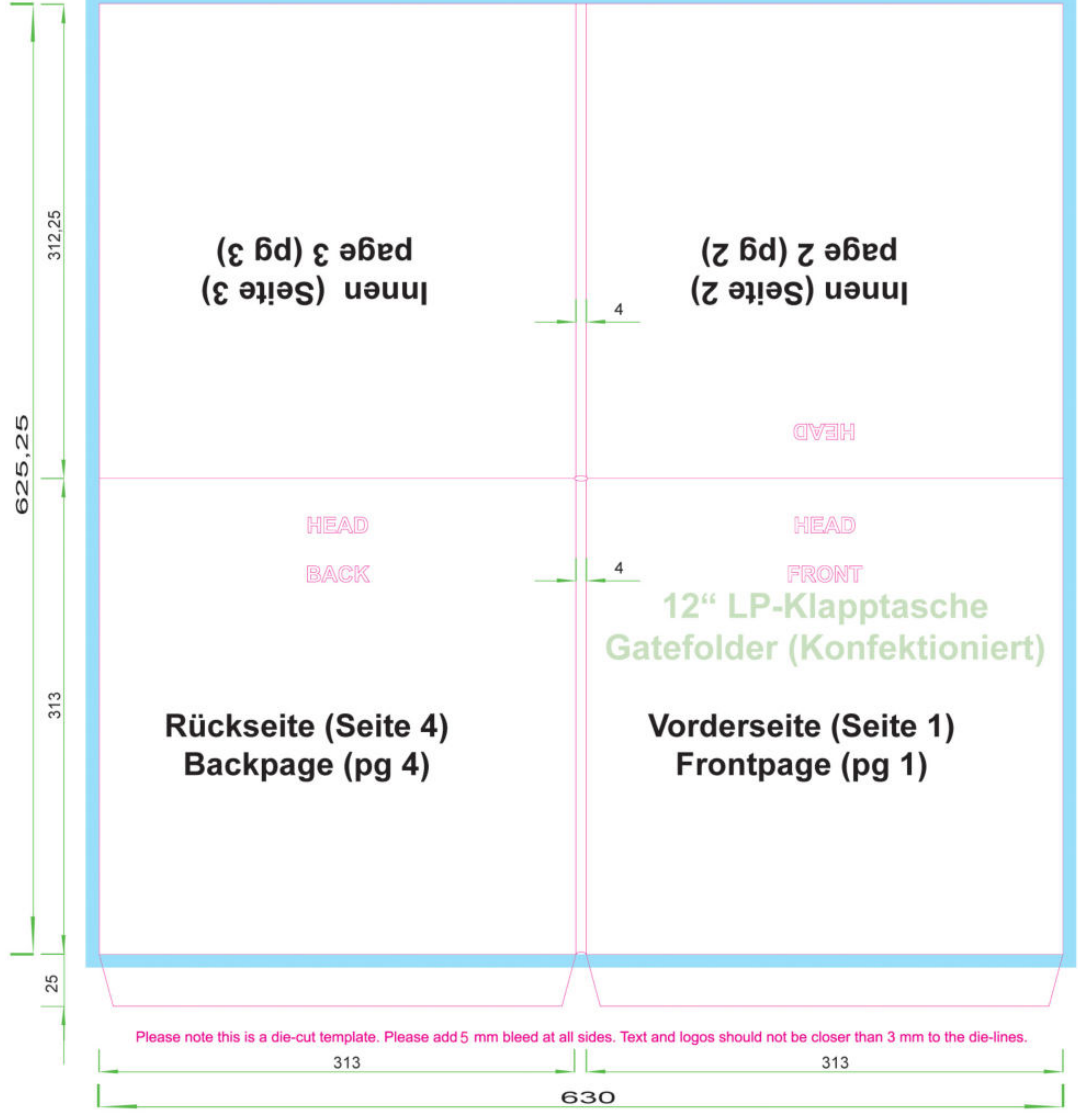




Inhaber: Alexander Gramlich  
 Postfach 570215 | 22771 Hamburg  
 email: info@just-add-grooves.de  
 web: www.just-add-grooves.de

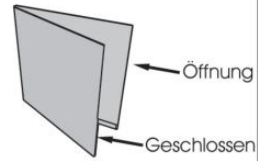
FON: +49 40 63941647  
 FAX: +49 40 63941646



Please note this is a die-cut template. Please add 5 mm bleed at all sides. Text and logos should not be closer than 3 mm to the die-lines.

**+ 5 mm Beschnitt**  
 (+ 5 mm bleed area)

Bemerkungen:  
 Vorderseite ist geschlossen  
 Inhalt = 1 LP (Innentasche)  
 Bei Klappcovern für 1  
 Schallplatte ist die Vorder-  
 seite (S1) 313 mm + rechts  
 0,5 mm Falzkante für eine  
 zusätzliche Klebelasche



<b>Beschreibung:</b>	Offsetdruck	<b>Beschnittzugabe: + 5 mm</b>	Schriftgröße mindestens 6 PT
12" LP-KLapptasche	Papiergewicht: 350g/qm <small>Karton w/w</small>	Farbigkeit: CMYK + 1	Linienstärke mindestens 0,1 mm
12" LP Gatefolder		check: 14.09.2009	Raster: 150 lpi
Endformat: 313 x 313 x 4 mm	Format: 630 x 625,25 mm + Beschnitt	<b>Dateiformat inkl. Beschnitt: 640 x 635,25</b>	